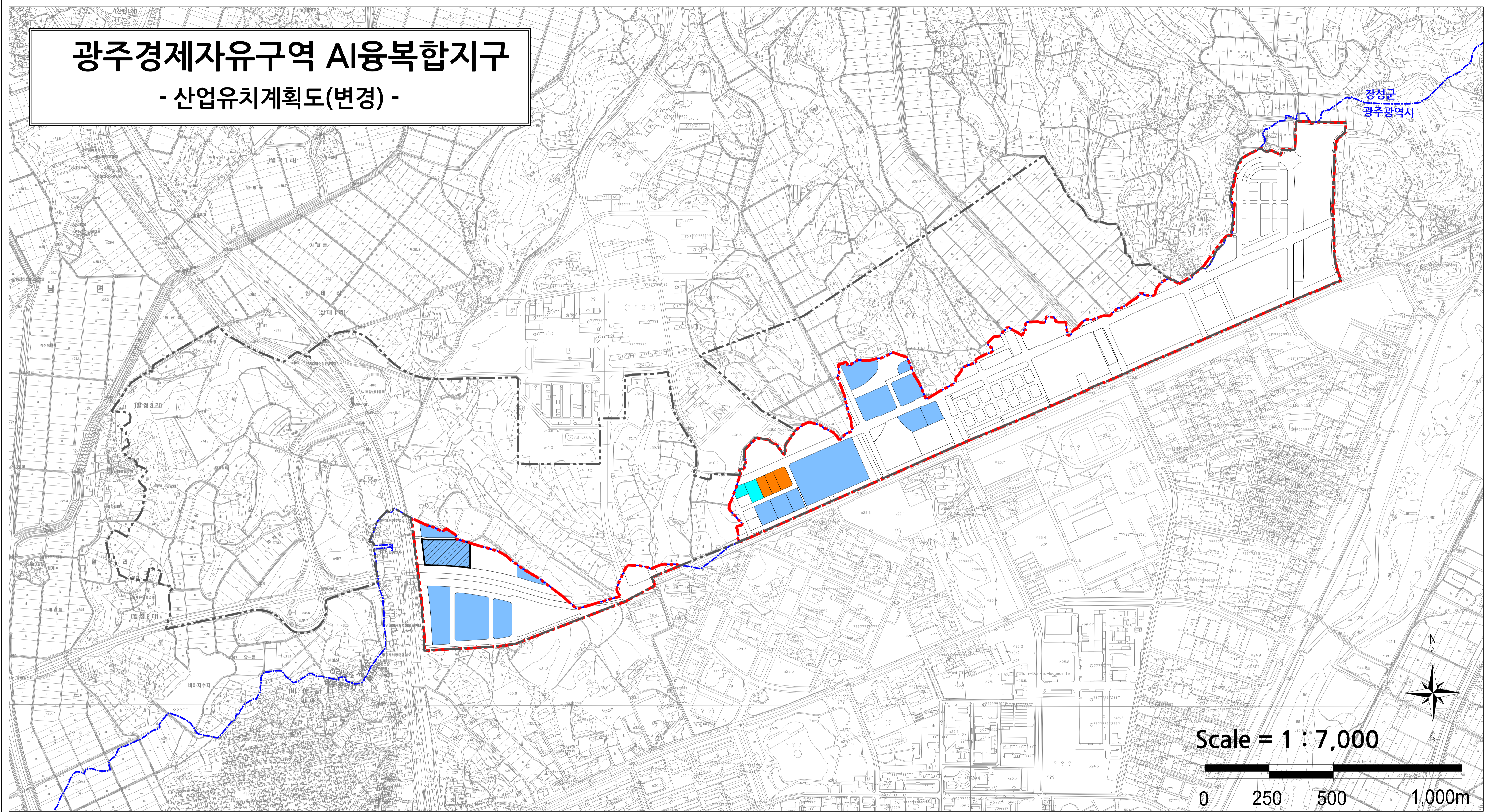


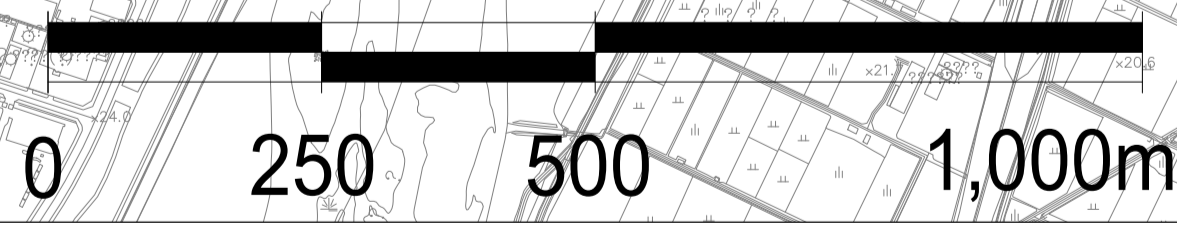
광주경제자유구역 시용복합지구

- 산업유치계획도(변경) -



장성군
광주광역시

Scale = 1 : 7,000



범
례

 산업용지(R&D)
J58, J59, J62, J63, M70, M72, M73

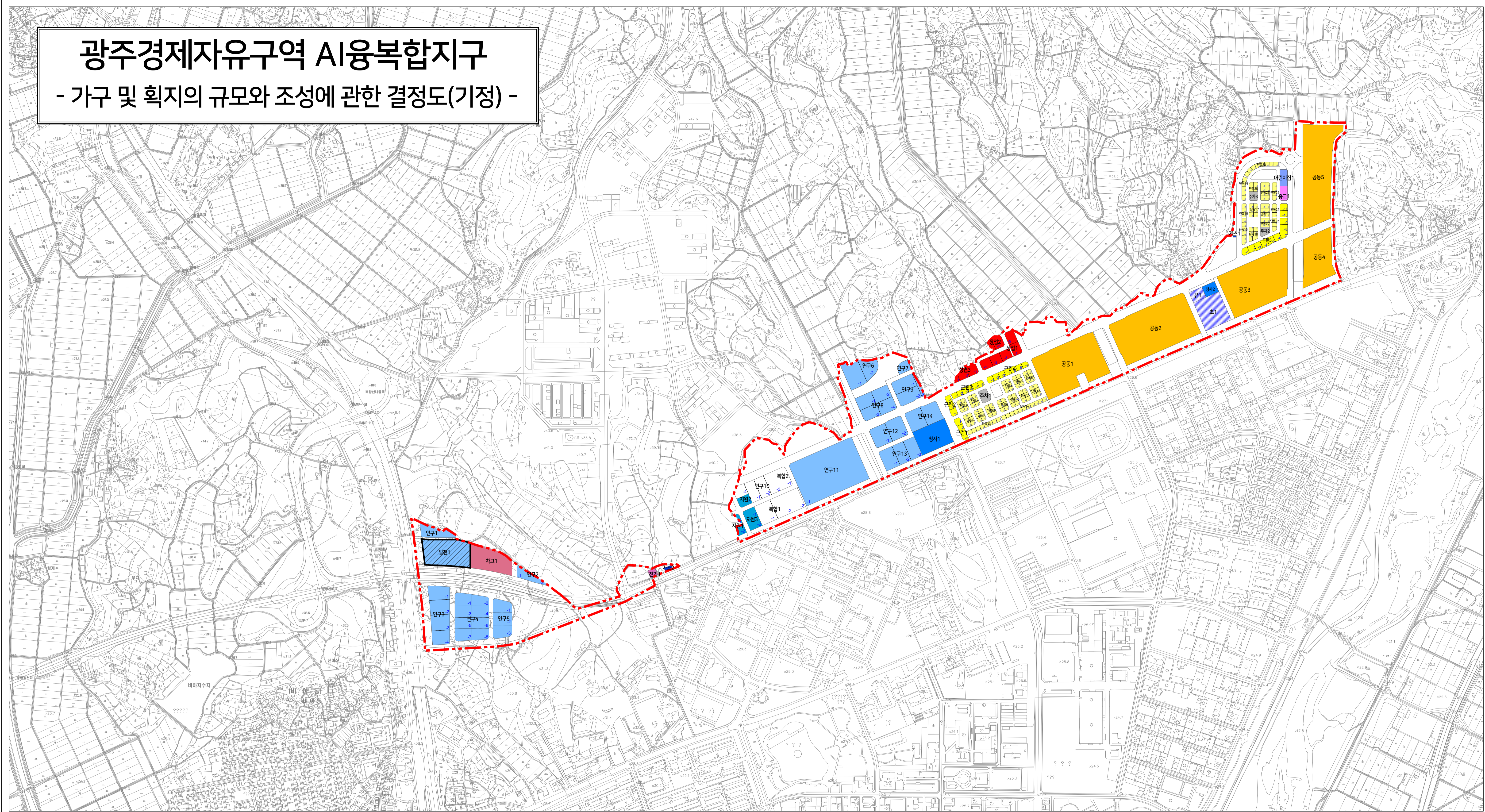
 산업용지(발전)
D35 전기, 가스, 증기 및 공기 조절 공급업

 산업용지(복합)
J58, J59, J62, J63, M70, M72, M73

 산업용지(복합)
J58, J59, J62, J63, M70, M72, M73, C23, C26, C27, C28, C29

광주경제자유구역 시용복합지구

- 가구 및 획지의 규모와 구성에 관한 결정도(기정) -

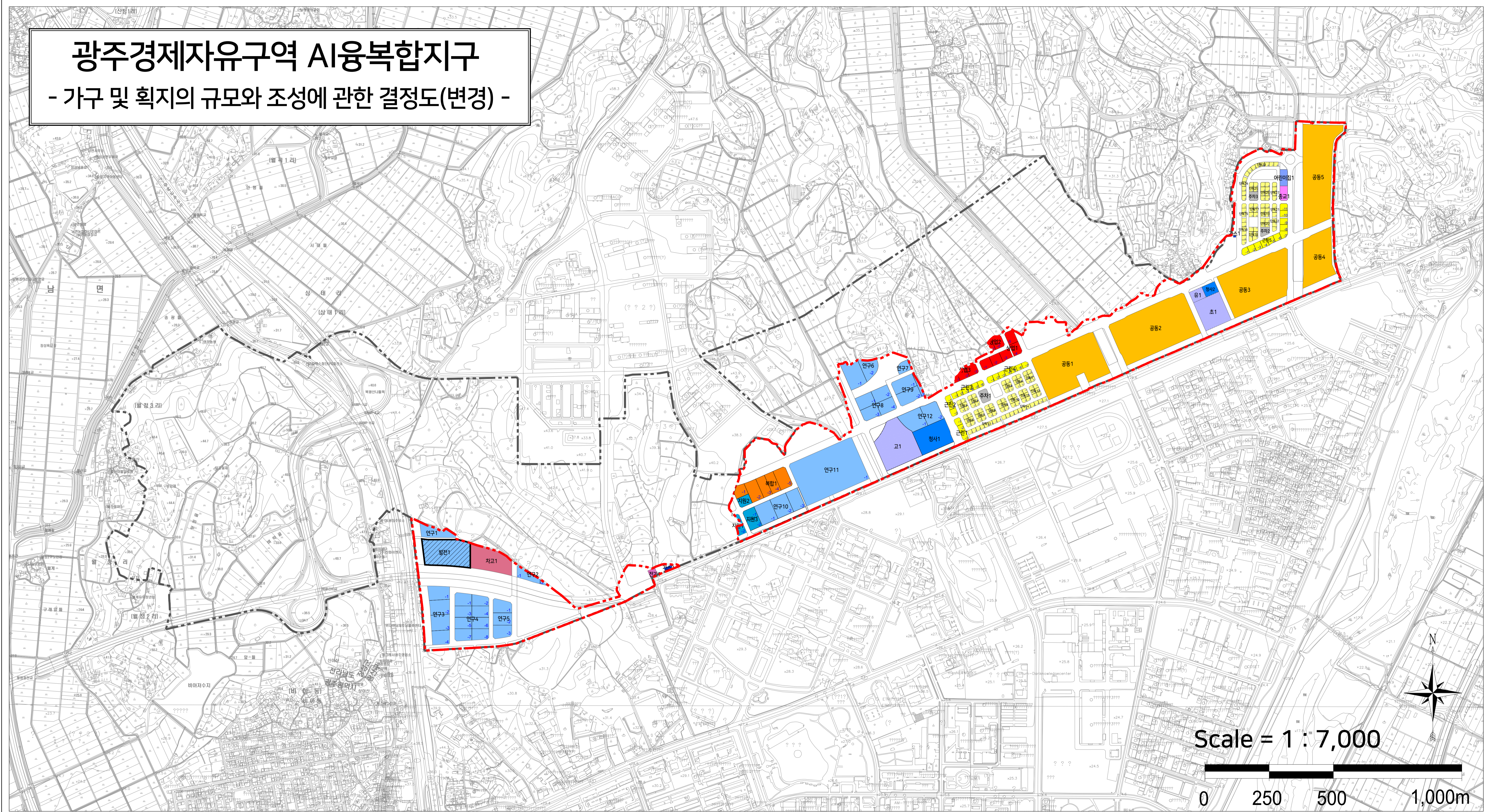


번호

획지선	근린생활시설	학교용지	전기공급설비	공공청사	산업용지(R&D)
단독주택	상업용지	종교용지	산업용지(복합)	가스정압시설	산업용지(발전)
공동주택	지원시설	주차장	버스차고지	어린이집용지	

광주경제자유구역 시용복합지구

- 가구 및 획지의 규모와 구성에 관한 결정도(변경) -

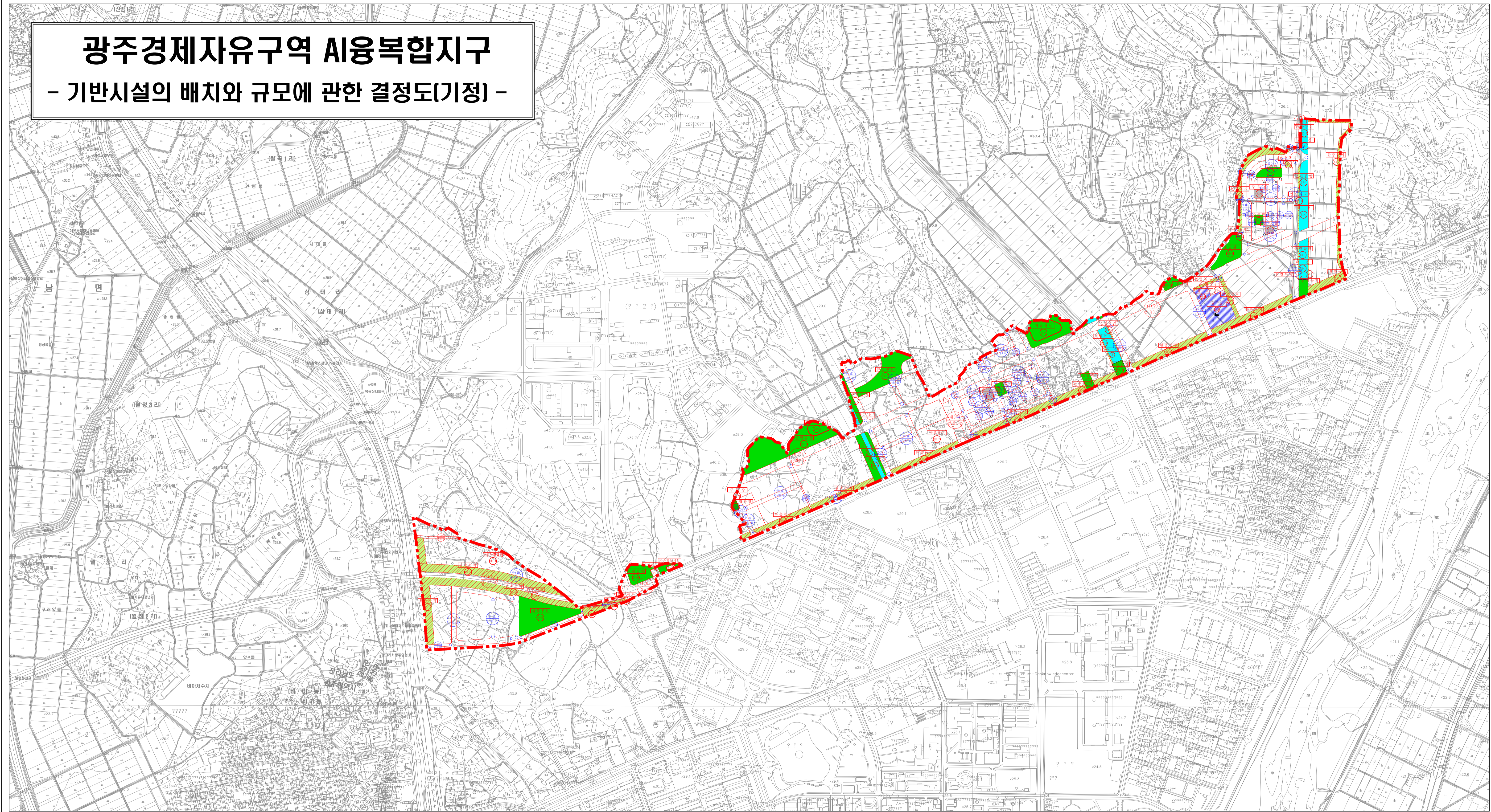


번호

획지선	근린생활시설	학교용지	전기공급설비	공공청사	산업용지(R&D)
단독주택	상업용지	종교용지	산업용지(복합)	가스정압시설	산업용지(발전)
공동주택	지원시설	주차장	버스차고지	어린이집용지	

광주경제자유구역 시용복합지구

- 기반시설의 배치와 규모에 관한 결정도(기정) -

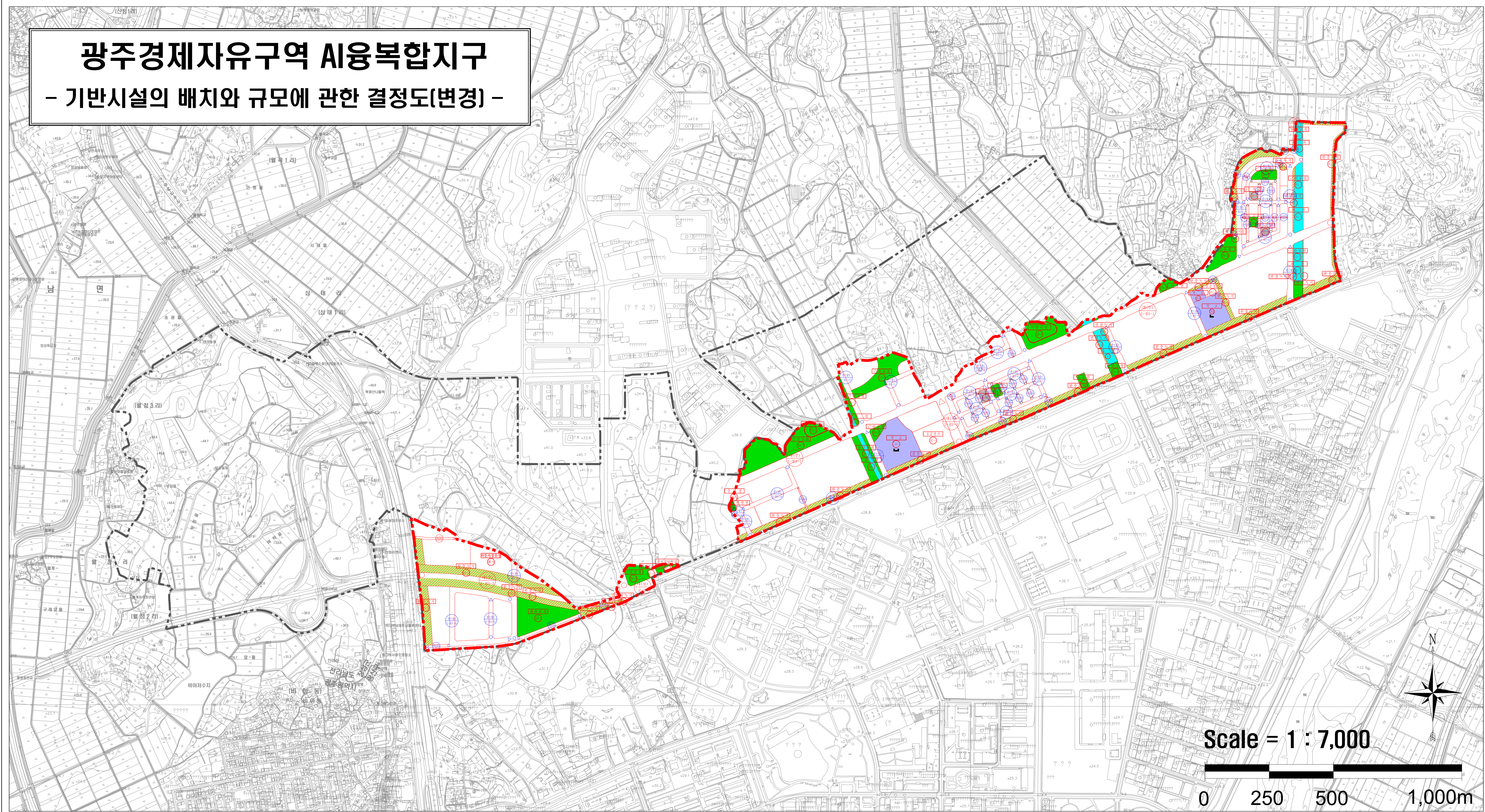


범례

도로	소공원	교통광장	경관녹지	공공청사	하천	공공폐수처리시설	전기공급설비
주차장	근린공원	일반광장	완충녹지	학교	저류시설	가스정압시설	

광주경제자유구역 시용복합지구

- 기반시설의 배치와 규모에 관한 결정도(변경) -

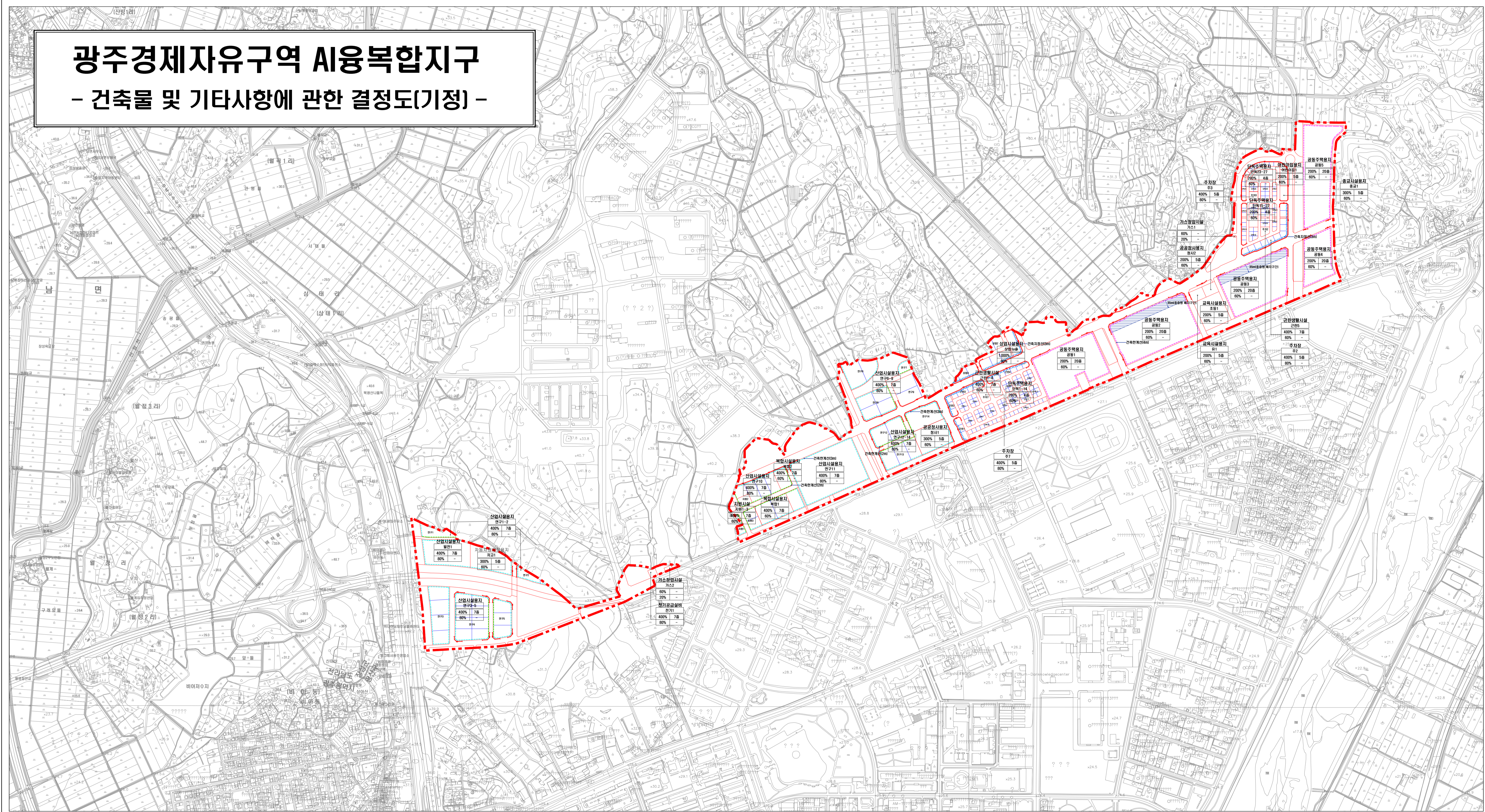


범례

도로	소공원	교통광장	경관녹지	공공청사	하천	공공폐수처리시설	전기공급설비
주차장	근린공원	일반광장	완충녹지	학교	처리시설	가스정압시설	

광주경제자유구역 시용복합지구

- 건축물 및 기타사항에 관한 결정도(기정) -

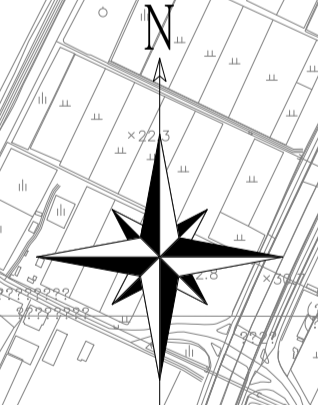
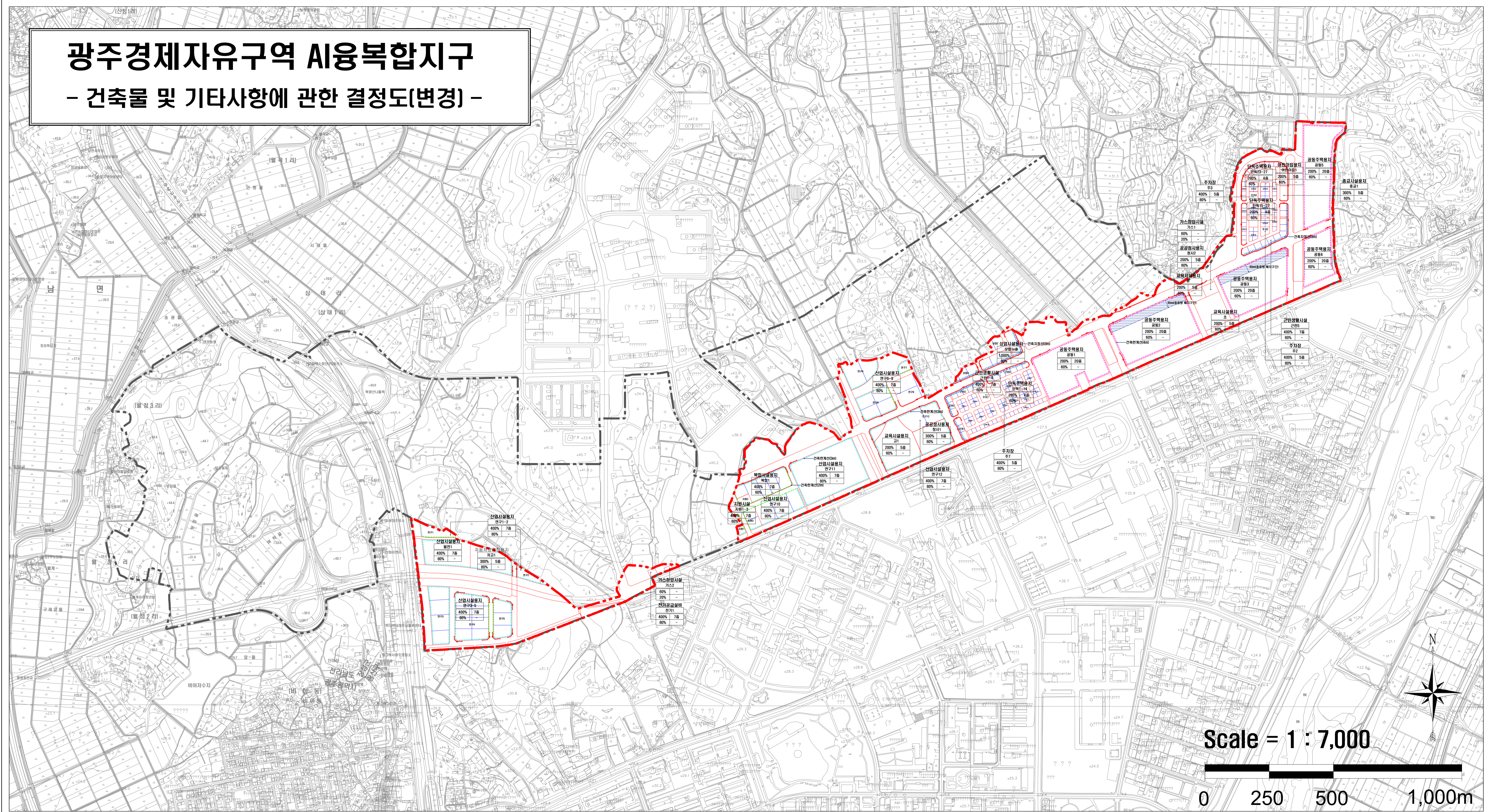


범례

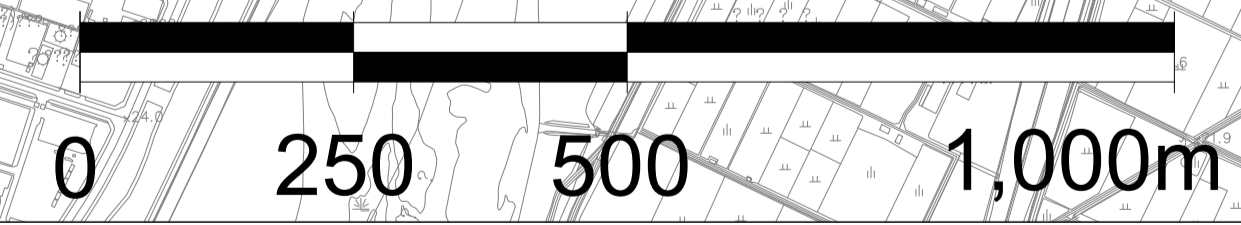
- 획지선
- 건축한계선(4m)
- 중층배치구간 : 15층 이하
(가구경계로부터 35m 구간내)
- 건축한계선(2m)
- 건축지정선(3m)
- | 가구번호 | |
|------|------|
| 용적률 | 최고층수 |
| 건폐율 | 최저층수 |
- 건축한계선(3m)
- 차량출입불허구간

광주경제자유구역 시용복합지구

- 건축물 및 기타사항에 관한 결정도(변경) -



Scale = 1 : 7,000

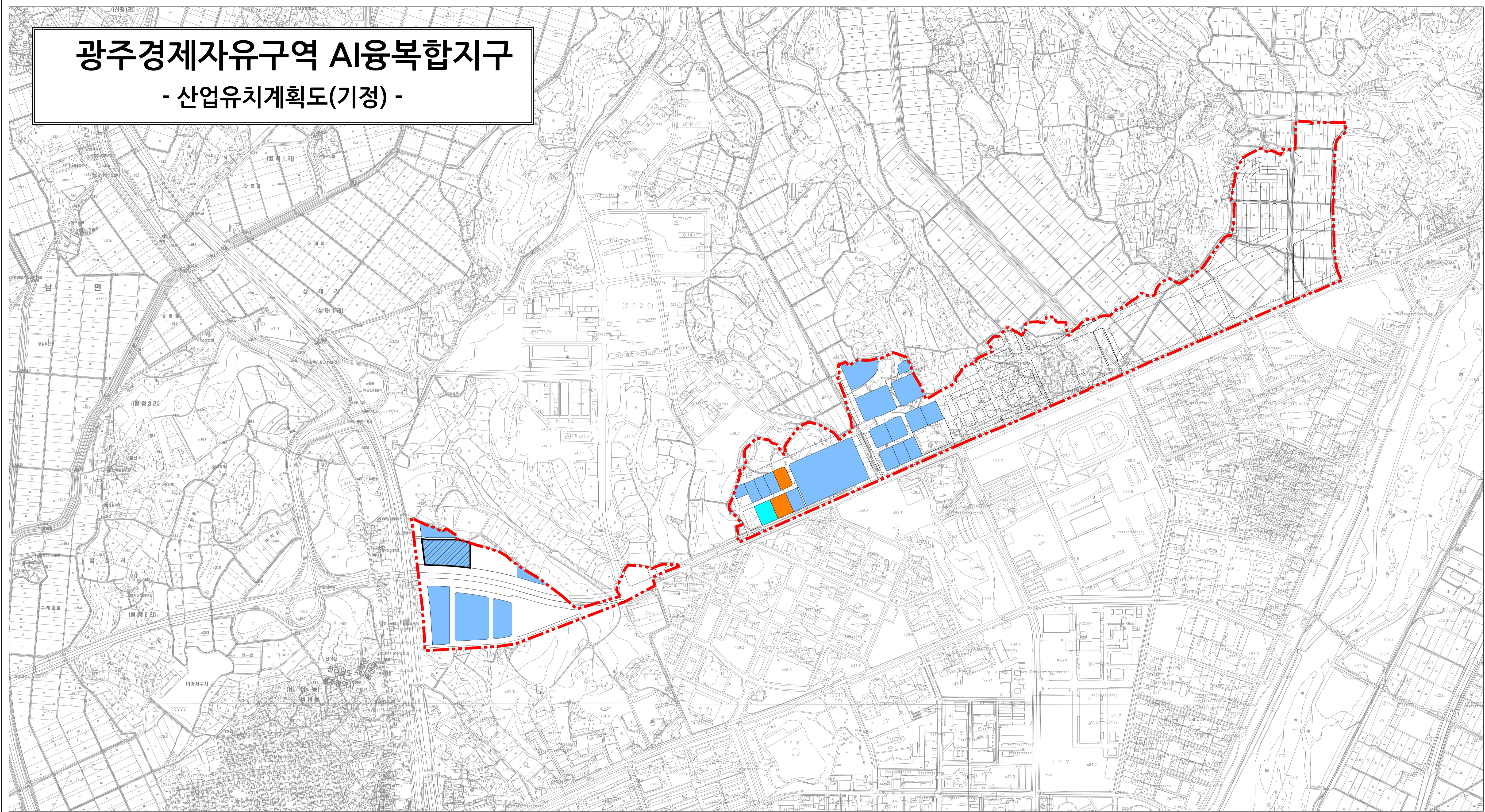


범례

	획지선		건축한계선(4m)		중층배치구간 : 15층 이하 (가구경계로부터 35m 구간내)
	건축한계선(2m)		건축지정선(3m)	가구번호	
	건축한계선(3m)		차량출입불허구간	용적률	최고층수
				건폐율	최저층수

광주경제자유구역 시흥복합지구

- 산업유치계획도(기정) -



산업용지(R&D)
J58, J59, J62, J63, M70, M72, M73

산업용지(발전)
D35 전기, 가스, 증기 및 공기 조절 공급업

산업용지(복합)
J58, J59, J62, J63, M70, M72, M73

산업용지(복합)
J58, J59, J62, J63, M70, M72, M73, C23, C26, C27, C28, C29

범
례